



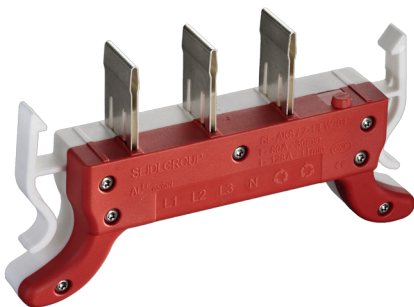
Überbrückungssteckerset für den **spannungsunterbrechungsfreien** Smartmeter-/ Energiezähleraustausch für Drehstrom- und Wechselstromzähler. Die Zwangsverrastung auf der Klemme verhindert ein unkontrolliertes Abschalten der Anlage und erhöht die Arbeits- und Betriebssicherheit. Die Klemmschrauben der Zu- und Abgangsleiter sind abgedeckt, sodass eine Fehlbedienung ausgeschlossen ist. Die Ergonomie und Baugröße sind optimal für effizientes und sicheres Arbeiten unter Spannung. Die Montage ist durch eine elektrotechnische Fachkraft durchzuführen.

Kofferinhalt:

SL-KFR-UEW-03	Inhalt: 1 Stk. Überbrückungsstecker für Drehstrom ZAKD 1 Stk. Überbrückungsstecker für Wechselstrom ZAKW
Verpackung:	Robuster Werkzeugkoffer
Höhe/ Breite/ Tiefe:	60 mm/ 198mm / 160 mm
VPE - Gewicht:	1 Stück - 0,30 kg

Technische Daten:

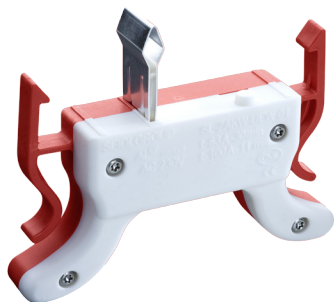
Überbrückungswerkzeug **Drehstrom**-Zähleranschlussklemme:



SL-AKS/Z-UEW-01	Überbrückungswerkzeug Drehstrom ; Dauerstrom 80A - 30 min, Überlaststrom 128A - 11 min.
Nennstrom:	80A (maximal zulässiger Nennstrom der zugehörigen Überlastschutzeinrichtung)
Prüf- Überlaststrom:	128A / 11 min. (geprüft mit 1,6 fachem Nennstrom)
Betriebsspannung:	AC 400V, 50Hz
Material Kontakte:	versilberte, hochleitfähige kupferlegierte Federkontakte
Material Gehäuse:	PA 66 V0
Isolationsprüfung:	EN 61439
Umgebungstemperatur:	-30°C bis +65°C
Kunststoff:	Halogenfrei

Stand 31-08-2017 - Technische Änderungen vorbehalten - Symbolbilder

Überbrückungswerkzeug **Wechselstrom**-Zähleranschlussklemme:



SL-ZAKW-UEW-01	Überbrückungswerkzeug Wechselstrom ; Dauerstrom 63A - 30 min, Überlaststrom 100A - 11 min.
Nennstrom:	63A (maximal zulässiger Nennstrom der zugehörigen Überlastschutzeinrichtung)
Prüf- Überlaststrom:	100A / 11 min. (geprüft mit 1,6 fachem Nennstrom)
Betriebsspannung:	AC 400V, 50Hz
Material Kontakte:	versilberte, hochleitfähige kupferlegierte Federkontakte
Material Gehäuse:	PA 66 V0
Isolationsprüfung:	EN 61439
Umgebungstemperatur:	-30°C bis +65°C
Kunststoff:	Halogenfrei

Zertifizierungen und Konformitäten:

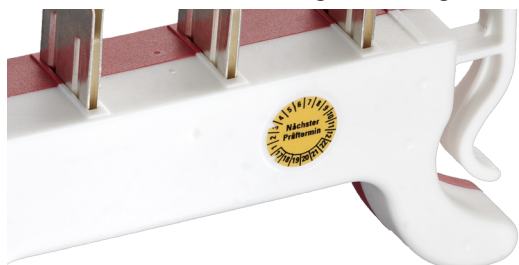
ÖVE R21:2015; Niederspannungsrichtlinie LVD Directive 2014/35/EU
RoHS II Directive 2011/65/EU

Kompatibilitätshinweis:

Das Überbrückungswerkzeug SL-AKS/Z-UEW-01 ist ausschließlich für die Anschlussklemmen Smartmeter / Zähler AKS/Z 63 (100)A, AKS/Z 80 (128)A und das Überbrückungswerkzeug SL-ZAKW-UEW-01 ist ausschließlich für die Anschlussklemmen Smartmeter / Zähler SL-ZAKW 63 (100)A zugelassen und geeignet.

Sicherheitshinweis:

Das Überbrückungswerkzeug darf bei Verwendung unter Spannung ausschließlich von geschultem Fachpersonal verwendet werden. Montageanleitung und Sicherheitshinweise sind unbedingt zu beachten.



Das Überbrückungswerkzeug UEW unterliegt einer jährlichen Überprüfung durch den Hersteller. Die Prüfung von Maschinen und Anlagen trägt zur Einhaltung von Sicherheits- und Qualitätsstandards bei.

Kompatibilitätshinweis:

Die Klemmen der Typen AKS/Z 63 (100)A und AKS/Z 80 (128)A dürfen ausschließlich mit dem zugelassenen Überbrückungswerkzeug SL-AKS/Z-UEW-01 temporär überbrückt werden. Die Klemme der Type ZAKW 63 (100)A darf ausschließlich nur mit dem zugelassenen Überbrückungswerkzeug SL-ZAKW-UEW-01 temporär überbrückt werden.

Geschütztes Design - Patent angemeldet